

Yanvar 2013

Sərhəd gömrük orqanı	Nəqliyyat vasitələrinin sayı		
	20 dəqiqədən çox olmayan	20 dəqiqədən 60 dəqiqəyədək	60 dəqiqədən yuxarı
Tovuz G/İ-nin Sınıq Körpü postu	61.98	19.95	18.07
Astara G/İ	64.04	27.94	8.02
Balakən G/İ-nin Mazımçay postu	79.03	15.67	5.29
Biləsuvar G/İ-nin Biləsuvar postu	73.29	14.77	11.94
Xaçmaz G/İ-nin Samur postu	59.17	13.83	27.00

Aprel 2013

Sərhəd gömrük orqanı	Nəqliyyat vasitələrinin sayı (faizlə)		
	20 dəqiqədən çox olmayan	20 dəqiqədən 60 dəqiqəyədək	60 dəqiqədən yuxarı
Tovuz G/İ-nin Sınıq Körpü postu	63.45	24.65	11.90
Astara G/İ	65.75	26.91	7.34
Balakən G/İ-nin Mazımçay postu	80.27	16.20	3.53
Biləsuvar G/İ-nin Biləsuvar postu	74.00	17.31	8.69
Xaçmaz G/İ-nin Samur postu	62.51	25.82	11.67

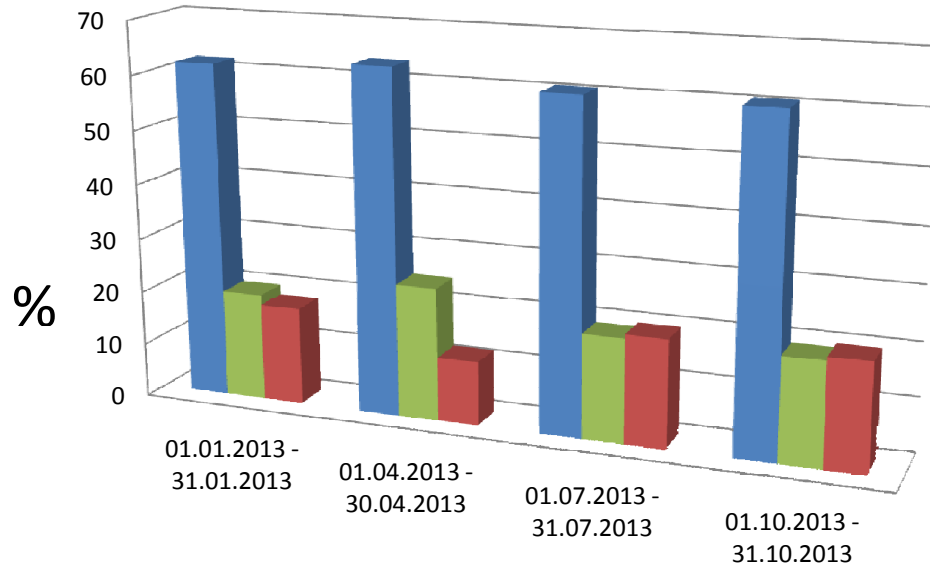
İyul 2013

Sərhəd gömrük orqanının adı	Nəqliyyat vasitələrinin sayı (faizlə)		
	20 dəqiqədən çox olmayan	20 dəqiqədən 60 dəqiqəyədək	60 dəqiqədən yuxarı
Tovuz G/İ-nin Sınıq Körpü postu	60.80	19.24	19.96
Astara G/İ	73.23	21.44	5.33
Balakən G/İ-nin Mazımçay postu	68.05	21.20	10.75
Biləsuvar G/İ-nin Biləsuvar postu	62.53	15.71	21.76
Xaçmaz G/İ-nin Samur postu	59.47	15.92	24.61

Oktyabr 2013

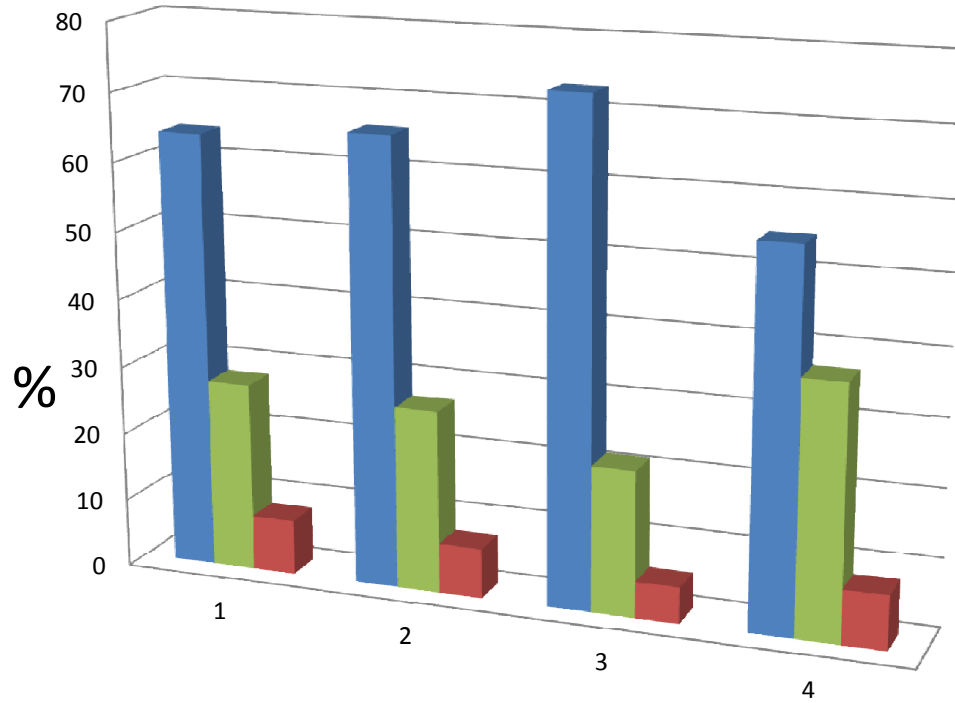
Sərhəd gömrük orqanının adı	Nəqliyyat vasitələrinin sayı		
	20 dəqiqədən çox	20 dəqiqədən 60	60 dəqiqədən
Tovuz G/İ-nin Sınıq Körpü postu	60.80	19.24	19.96
Astara G/İ	55.00	37.00	8.00
Balakən G/İ-nin Mazımçay postu	69.15	23.94	6.91
Biləsuvar G/İ-nin Biləsuvar postu	59.00	26.00	15.00
Xaçmaz G/İ-nin Samur postu	48.00	26.00	27.00

Border with Georgia: Tovuz G/İ-nin Sınıq Körpü postu



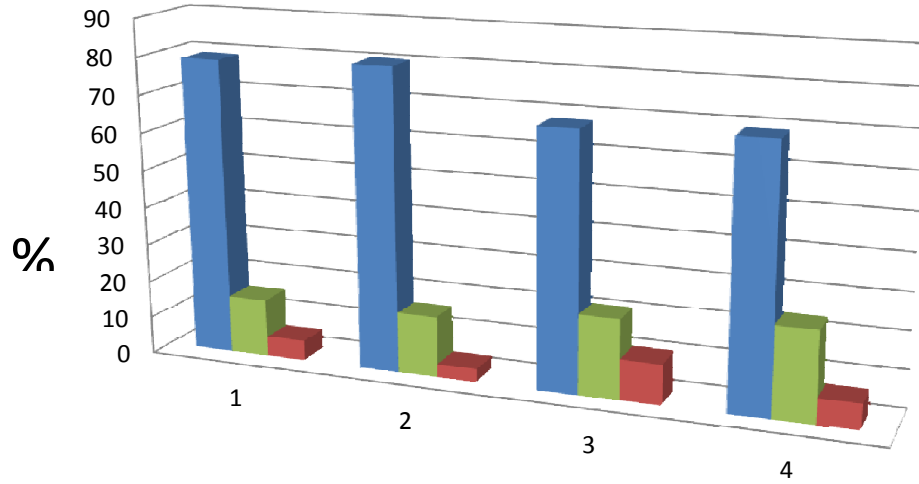
	01.01.2013 - 31.01.2013	01.04.2013 - 30.04.2013	01.07.2013 - 31.07.2013	01.10.2013 - 31.10.2013
■ <20	61.97945976	63.45	60.80183276	60.80183276
■ 20-60	19.94935284	24.65	19.23825888	19.23825888
■ 60>	18.07118739	11.9	19.95990836	19.95990836

Border with Iran: Astara G/i



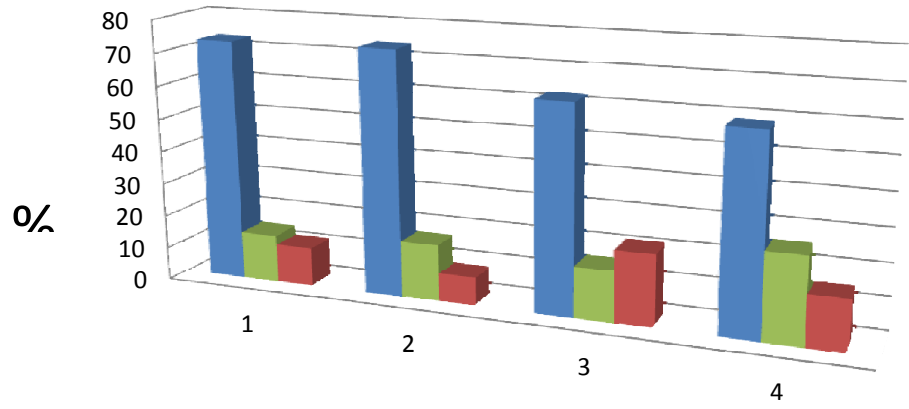
	1	2	3	4
<20	64.04300012	65.75	73.23211022	55
20-60	27.93772396	26.91	21.4396176	37
60>	8.019275917	7.34	5.328272178	8

Border with Georgia: Balakən G/İ-nin Mazımçay postu



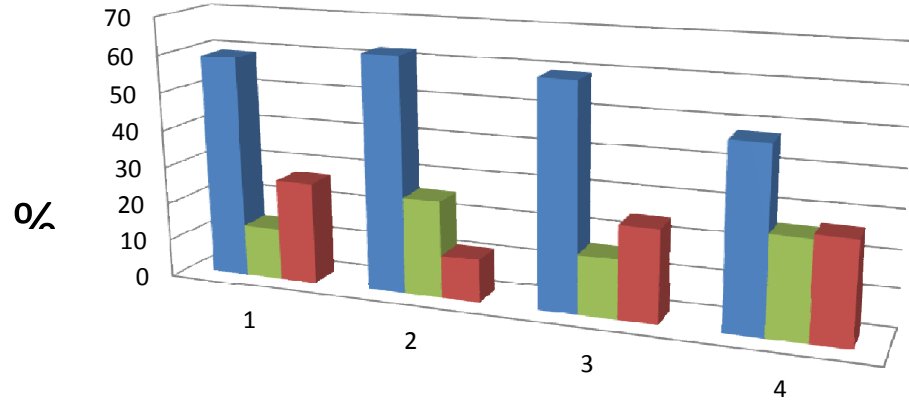
	1	2	3	4
<20	79.03128761	80.27	68.05273834	69.15
20-60	15.67388688	16.2	21.19675456	23.94
60>	5.294825511	3.53	10.7505071	6.91

Border with Iran: Biləsuvar G/i-nin Biləsuvar postu



	1	2	3	4
■ <20	73.29047341	74	62.53	59
■ 20-60	14.77206312	17.31	15.71	26
■ 60>	11.93746347	8.69	21.76	15

Border with Russia: Xaçmaz G/İ-nin Samur postu



	1	2	3	4
<20	59.17	62.51	59.47	48
20-60	13.83067896	25.82	15.91847265	26
60>	26.99932104	11.67	24.61152735	27