

Yanvar 2014

Sərhəd gömrük orqanı	Nəqliyyat vasitələrinin sayı (faizlə)		
	20 dəqiqədən çox olmayan	20 dəqiqədən 60 dəqiqəyədək	60 dəqiqədən yuxarı
Tovuz G/İ-nin Sınıq Körpü postu	81.11	12.34	6.55
Astara G/İ	76.55	16.04	7.40
Balakən G/İ-nin Mazımçay postu	70.96	21.36	7.68
Biləsuvar G/İ-nin Biləsuvar postu	65.48	27.28	7.24
Xaçmaz G/İ-nin Samur postu	59.91	13.21	26.88

Aprel 2014

Sərhəd gömrük orqanı	Nəqliyyat vasitələrinin sayı (faizlə)		
	20 dəqiqədən çox olmayan	20 dəqiqədən 60 dəqiqəyədək	60 dəqiqədən yuxarı
Tovuz G/İ-nin Sınıq Körpü postu	82.13	10.34	7.53
Astara G/İ	77.51	17.24	5.25
Balakən G/İ-nin Mazımçay postu	71.61	22.84	5.55
Biləsuvar G/İ-nin Biləsuvar postu	67.86	25.74	6.40
Xaçmaz G/İ-nin Samur postu	66.52	17.75	15.73

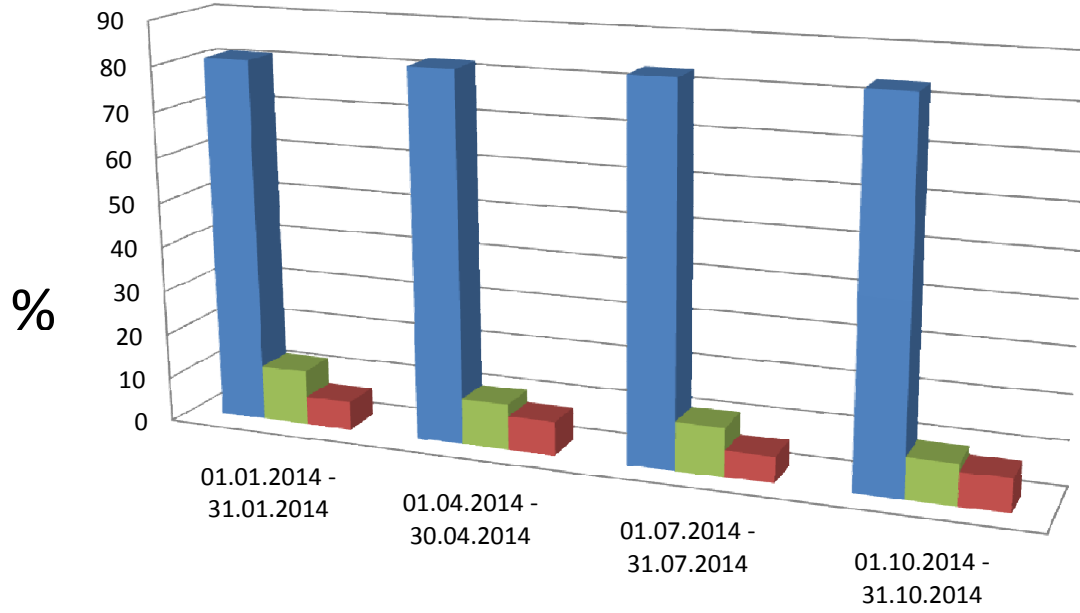
İyul 2014

Sərhəd gömrük orqanı	Nəqliyyat vasitələrinin sayı		
	20 dəqiqədən çox olmayan	20 dəqiqədən 60 dəqiqəyədək	60 dəqiqədən yuxarı
Tovuz G/İ-nin Sınıq Körpü postu	83.19	10.85	5.96
Astara G/İ	78.31	18.42	3.27
Balakən G/İ-nin Mazımçay postu	78.74	18.67	2.59
Biləsuvar G/İ-nin Biləsuvar postu	69.34	21.37	9.29
Xaçmaz G/İ-nin Samur postu	71.80	16.66	11.54

Oktyabr 2014

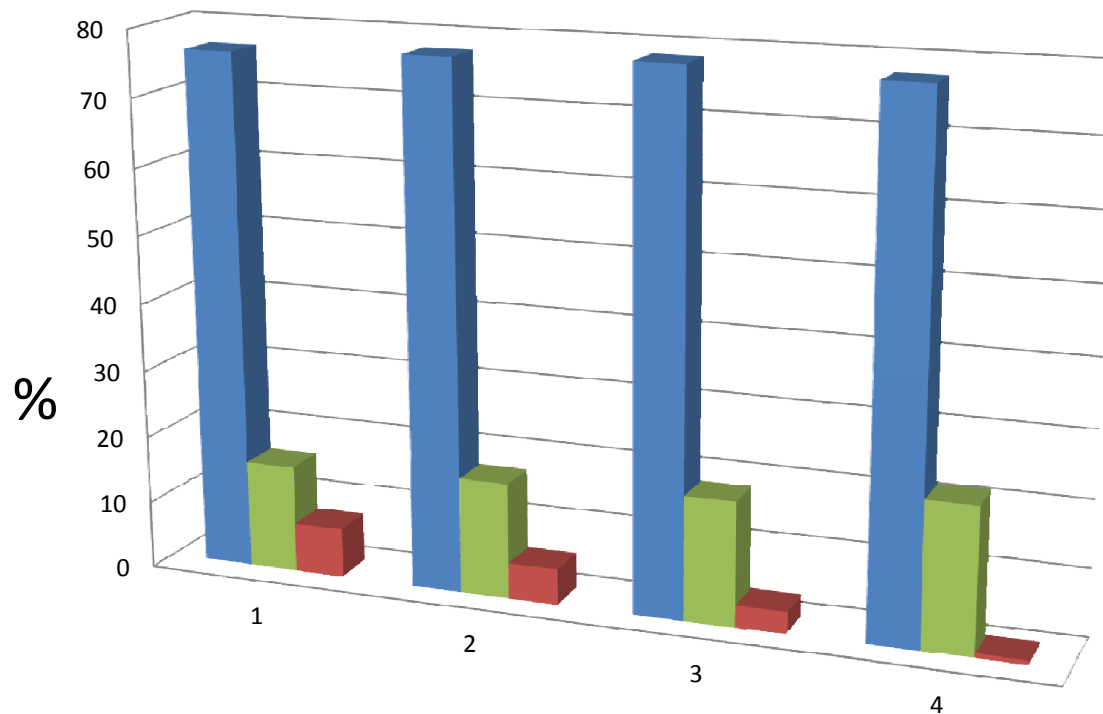
Sərhəd gömrük orqanı	Nəqliyyat vasitələrinin sayı		
	20 dəqiqədən çox olmayan	20 dəqiqədən 60 dəqiqəyədək	60 dəqiqədən yuxarı
Tovuz G/İ-nin Sınıq Körpü postu	83.24	9.25	7.51
Astara G/İ	77.64	21.71	0.65
Balakən G/İ-nin Mazımçay postu	77.34	20.24	2.42
Biləsuvar G/İ-nin Biləsuvar postu	71.34	20.67	7.99
Xaçmaz G/İ-nin Samur postu	72.37	17.62	10.01

Border with Georgia: Tovuz G/İ-nin Sınıq Körpü postu



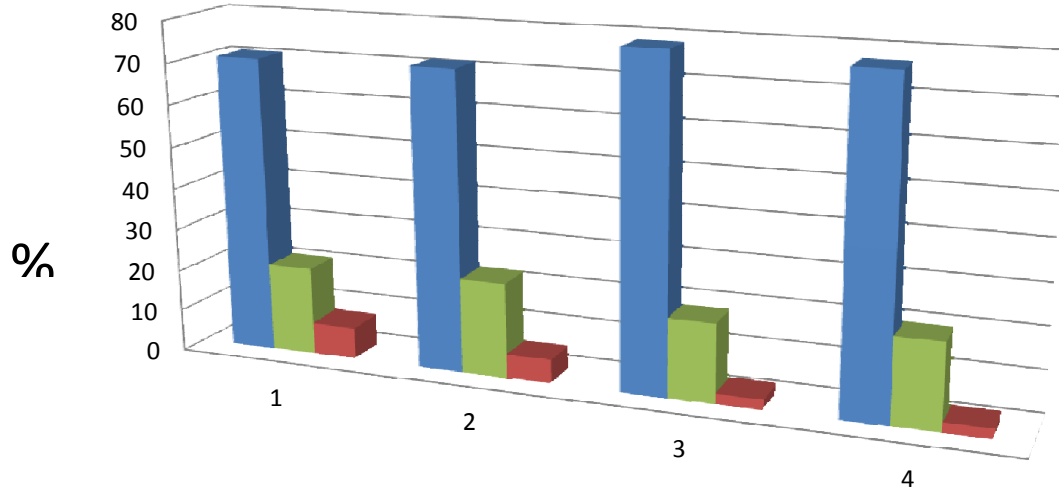
	01.01.2014 - 31.01.2014	01.04.2014 - 30.04.2014	01.07.2014 - 31.07.2014	01.10.2014 - 31.10.2014
<20	81.11474989	82.13	83.19	83.24
20-60	12.33545239	10.34	10.85	9.25
60>	6.549797727	7.53	5.96	7.51

Border with Iran: Astara G/i



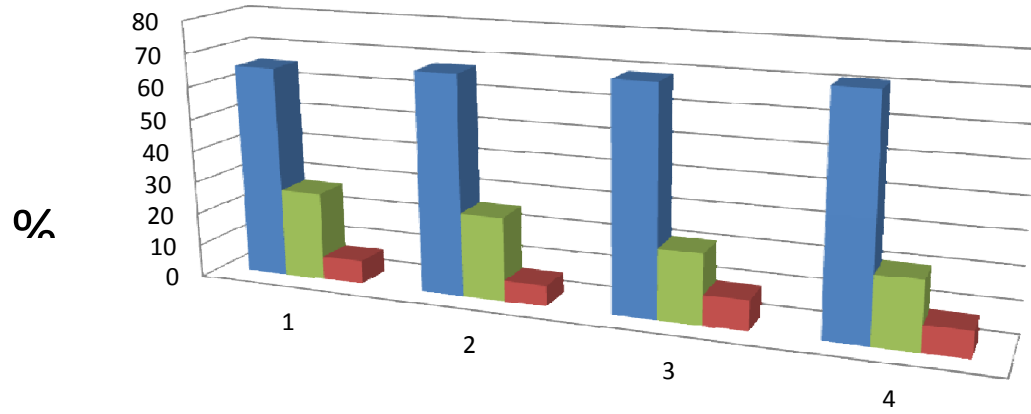
	1	2	3	4
<20	76.55450875	77.51	78.31	77.64
20-60	16.04306864	17.24	18.42	21.71
60>	7.402422611	5.25	3.27	0.65

Border with Georgia: Balakən G/İ-nin Mazımçay postu



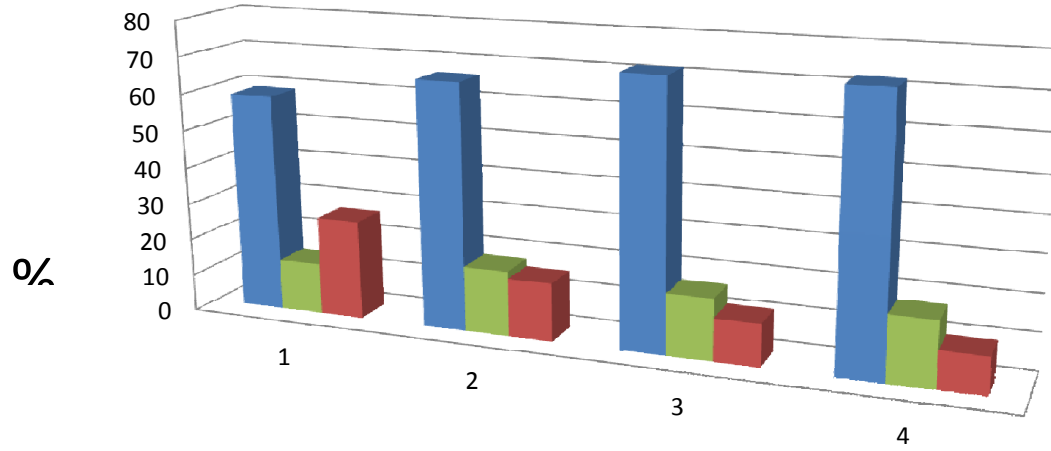
	1	2	3	4
<20	70.95986038	71.61	78.74	77.34
20-60	21.36125654	22.84	18.67	20.24
60>	7.678883072	5.55	2.59	2.42

Border with Iran: Biləsuvar G/İ-nin Biləsuvar postu



	1	2	3	4
<20	65.48	67.86	69.34	71.34
20-60	27.28215768	25.74	21.37	20.67
60>	7.24	6.4	9.29	7.99

Border with Russia: Xaçmaz G/İ-nin Samur postu



	1	2	3	4
<20	59.17	66.52	71.8	72.37
20-60	13.83067896	17.75	16.66	17.62
60>	26.99932104	15.73	11.54	10.01